

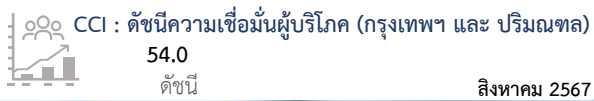
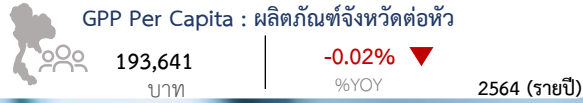


FACTSHEET – จังหวัดนนทบุรี

ประจำเดือน สิงหาคม 2567

ข้อมูลเศรษฐกิจการค้า

Economic Figures



ตัวชี้วัดการค้าการลงทุนที่สำคัญ

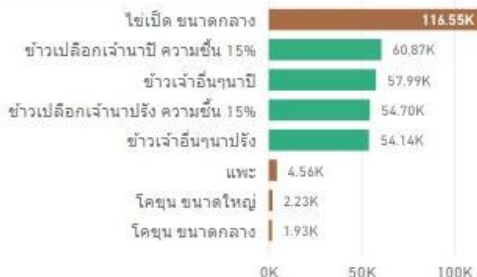
Key indicators

	จำนวน	%YOY
▶ นิติบุคคลจัดตั้งใหม่ ข้อมูลล่าสุด ณ เดือนสิงหาคม 2567	435	18.85% ▲
▶ SMEs รวม ข้อมูลล่าสุด ณ เดือนธันวาคม 2564	1,016,197	4.37% ▲
▶ SMEs ขนาดย่อย (Micro) ข้อมูลล่าสุด ณ เดือนธันวาคม 2564	7,421	5.26% ▲
▶ SMEs ขนาดเล็ก (S) ข้อมูลล่าสุด ณ เดือนธันวาคม 2564	161,510	-0.20% ▼
▶ SMEs ขนาดกลาง (M) ข้อมูลล่าสุด ณ เดือนธันวาคม 2564	208,767	0.80% ▲
▶ สิทธิบัตรจดทะเบียนใหม่ ข้อมูลล่าสุด ณ เดือนสิงหาคม 2567	130	-16.67% ▼
▶ สินค้า GI ข้อมูลล่าสุด ณ เดือนสิงหาคม 2567	4	-
▶ การจดทะเบียนการค้า ข้อมูลล่าสุด ณ เดือนสิงหาคม 2567	1,611	-17.00% ▼
▶ การจดทะเบียนสิทธิ ข้อมูลล่าสุด ณ เดือนสิงหาคม 2567	176	-21.43% ▼
▶ ตลาดต้องชม ข้อมูลล่าสุด ณ เดือนสิงหาคม 2567	4	-
▶ Farm Outlet ข้อมูลล่าสุด ณ เดือนสิงหาคม 2567	-	-
▶ ร้านอาหาร Thai select ข้อมูลล่าสุด ณ เดือนสิงหาคม 2567	2	-
▶ ร้านอาหารธงฟ้าราคาประหยัด ข้อมูลล่าสุด ณ เดือนสิงหาคม 2567	104	-
▶ ร้านธงฟ้า เพื่อพัฒนาเศรษฐกิจชุมชน ข้อมูลล่าสุด ณ เดือนสิงหาคม 2567	1,619	-
▶ ธุรกิจไฮโล และห้องเย็น ข้อมูลล่าสุด ณ เดือนสิงหาคม 2567	4	-
▶ ธุรกิจคลังสินค้า ข้อมูลล่าสุด ณ เดือนตุลาคม 2565	-	-

สินค้าเกษตรสำคัญ

TOP Agricultural Products

จังหวัดผลิตสินค้าเกษตรชนิดใดมากที่สุด ปริมาณผลผลิตรายประเภท (ตัน, ตัว)



ที่มา : เกษตร(ต้น)-สศก., ปศุสัตว์(ตัว)-กรมปศุสัตว์, ประมง(ต้น)-กรมประมง

สินค้าอัตลักษณ์

TOP Identity Goods

- 1 เครื่องปั้นดินเผาเกาะเกร็ด
- 2 ทุเรียนนนท์





FACTSHEET – จังหวัดนนทบุรี

ประจำเดือน สิงหาคม 2567

ตัวบ่งชี้หรือสัญญาณทางเศรษฐกิจ

Economic Figures

สัญลักษณ์	คำอธิบาย	ตัวบ่งชี้
GPP (Gross Provincial Product)	ดัชนีชี้วัดที่แสดงทั้งขนาด (Volume) ของรายได้จากการผลิตของจังหวัด	ตัวบ่งชี้อธิบายทิศทางการขยายตัวทางเศรษฐกิจ (Economic Growth) ในช่วงเวลาต่างๆ
GPP (Good Pharmacy Practice Per Capita)	ดัชนีชี้วัดค่าผลิตภัณฑ์จังหวัด ต่อหัว	ตัวบ่งชี้ถึงศักยภาพการสร้างรายได้ของคนในจังหวัด
CCI (Consumer Confidence Index)	ดัชนีความเชื่อมั่นผู้บริโภค ระดับภูมิภาค	ตัวบ่งชี้ถึงมุมมองผู้บริโภคต่อเศรษฐกิจว่าจะดีขึ้นหรือแย่ลง ซึ่งส่งผลกระทบต่อการบริโภคในจังหวัด
UR (Unemployment rate)	อัตราการว่างงานในจังหวัด	ตัวบ่งชี้บอกถึงการขยายตัว/หดตัวของเศรษฐกิจ โดยปัจจุบันต้องพิจารณาพร้อมกับตัวบ่งชี้ดัชนีผู้สูงอายุของจังหวัด (ซึ่งยังไม่มีหน่วยงานไหนจัดทำตัวชี้วัดดังกล่าว) เนื่องจากอัตราการว่างงานที่ต่ำ อาจตีความในอีกมุมหนึ่งได้ว่า หาแรงงานได้ยากเพราะโครงสร้างประชากรประเทศกำลังวัยเข้าสู่สังคมผู้สูงอายุ
IR (Inflation Rate)	อัตราเงินเฟ้อทั่วไปของจังหวัด	ตัวบ่งชี้ถึงราคาวัตถุดิบที่ใช้ในการผลิตและอัตราดอกเบี้ยเงินกู้การลงทุนในประเทศ
Motor Vehicle Registered	ยอดจดทะเบียนรถยนต์ ในจังหวัด	ตัวบ่งชี้ถึงความเชื่อมั่นของภาคเอกชน ที่มีผลต่อความเชื่อมั่นภาคอุตสาหกรรม เช่นเดียวกับเครื่องชี้เศรษฐกิจด้านการลงทุนภาคเอกชน
Number of Visitors	จำนวนผู้เยี่ยมชมในจังหวัด	ตัวบ่งชี้ถึงการเติบโตด้านการผลิตบริการท่องเที่ยวของอุตสาหกรรมการท่องเที่ยว
Otop Sale	ยอดจำหน่ายสินค้า Otop ในจังหวัด	ตัวบ่งชี้ถึงการสร้างรายได้ให้แก่ ชุมชน อย่างเป็นทางการตามนโยบายการพัฒนาที่มีชุมชนเป็นฐาน

